





Зерновые культуры — важнейшая в хозяйственной деятельности человека группа растений, дающих зерно.



ПШЕ

”



Тема: «Пшеница – зерновая культура»



Задачи

Познакомимся...

Узнаем...

Научимся...

Правила работы в группе



1. В группе должен быть ответственный.
2. Работать должен каждый на общий результат.
3. Один говорит, другие слушают.
4. Своё несогласие высказывай вежливо.
5. Если не понял, переспроси.
6. Уважай мнение всех членов группы.
7. Работаем тихо, чтобы не мешать другим.

Биологи

Исследователи

Технологи

Ознакомиться с инструкцией работы с клеем

Прочитать текст

Ознакомиться с инструкцией работы с клеем

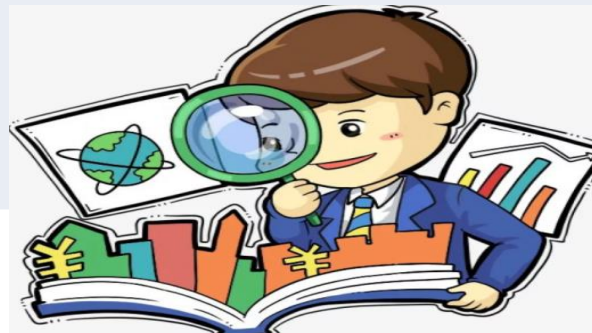
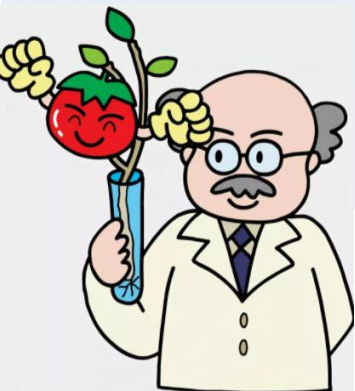
Собрать пазл и наклеить на лист бумаги

Заполнить таблицу

Посмотреть презентацию

Определить части растения

Составить цепочку практического применения пшеницы



Физкультминутка



<http://videouroki.net>

БИОЛОГИ



ИССЛЕДОВАТЕЛИ



ТЕХНОЛОГИ



Пшеница – это зерновая культура.

Основные части строения пшеницы:
корень стебель листья, колос

Форма зерна овально-круглая

Окрас зерна красный, белый

По сроку посева и сбора урожая выделяют
виды пшеницы - озимая и яровая

Продукты и готовые блюда из пшеницы
мука, макароны, манная каша, хлеб

Пензенская область



Герб Пензенской области

