



# «ЛОГОПЕДИЧЕСКИЙ ВЕСТНИК»

№ 12

## «Оптическая дисграфия»

**Оптическая дисграфия** – одна из форм нарушения письма, характеризующаяся неразвитым зрительно-пространственным восприятием.

Симптоматика проявляется в заменах и искажениях букв на письме:

- графически сходные, состоящие из одинаковых элементов, но различно расположенные в пространстве (*в-д, т-ш*);
- включающие одинаковые элементы, но отличающиеся дополнительными элементами (*и-ш, л-м, х-ж*);
- зеркальное написание букв;
- отрыв элементов букв;
- лишние элементы (*шшшки — шшшшшки*).

Данная дисграфия связана:

- с нерасчлененностью зрительного восприятия форм;
- с недифференцированностью представлений о сходных формах;
- с недоразвитием оптико-пространственного восприятия и оптико-пространственных представлений;
- с нарушением зрительного гнозиса, зрительного анализа и синтеза;

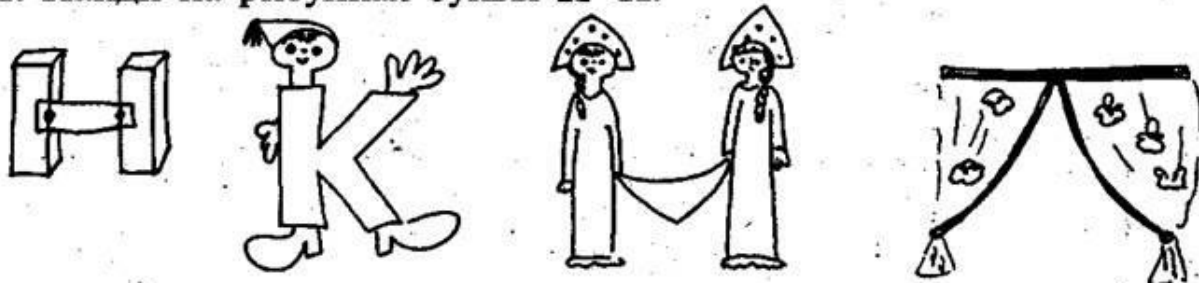
Основные задачи коррекционного обучения:

- Развитие и формирование пространственных и временных представлений.
- Развитие конструктивного праксиса.
- Развитие мнестических представлений.
- Развитие графомоторных навыков и умений.
- Развитие навыка звукобуквенного анализа и синтеза.
- Дифференциация смешиваемых букв.

Упражнения для коррекции оптической дисграфии (примеры):

**Буквы К-Н, к-н**

1. Найди на рисунках буквы К-Н.



2. Продолжи цепочку из букв.

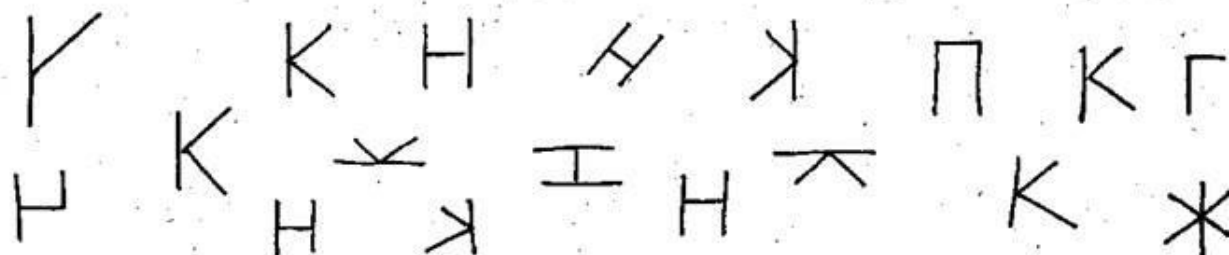
К Н К

К Н К

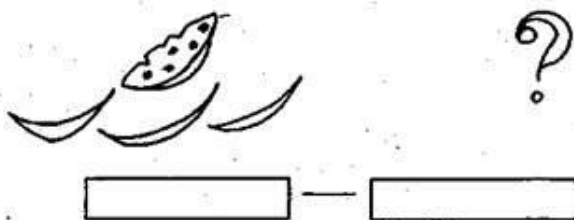
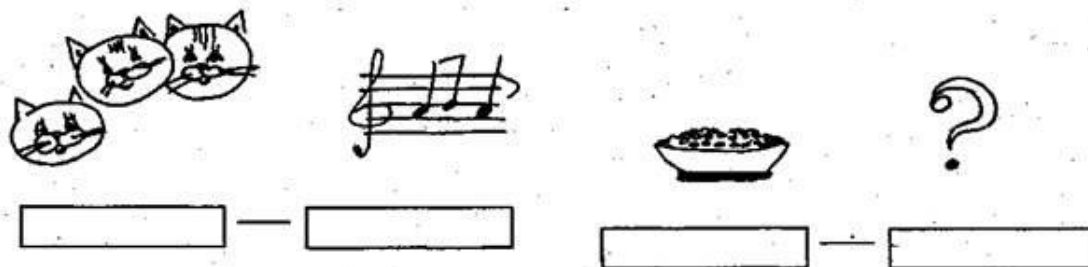
Н К Н

Н К Н

3. Посмотри на буквы, оставь только верно написанные К-Н.

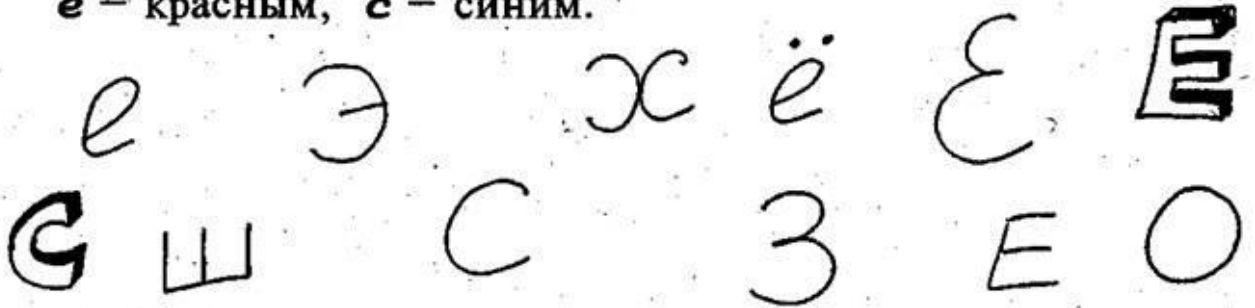


4. Подпиши картинки.



## Буквы С-Е, с-е

1. Найди среди букв с-е. Обведи кружками:  
е – красным, с – синим.



2. Составь слоги и запиши их.



3. Составь слово из букв и запиши его.  
Обведи буквы с-е разными кружками.

- а) И, Е, Л \_\_\_\_\_
- б) М, С, О \_\_\_\_\_
- в) К, О, С \_\_\_\_\_

- г) Е, И, Ж \_\_\_\_\_
- д) Л, С, Е \_\_\_\_\_
- е) С, Н, О, Е \_\_\_\_\_

4. Подпиши картинки.

